

Schäffer

3650 T - 9660 T-2

Extrem lage doorrijhoogte:
2630 T SLT - 3650 T SLT

TELESCOPISCHE WIELLADERS

Ongekende prestaties



SCHÄFFER

Al ruim 60 jaar ontwikkelen wij laders voor individuele behoeften. De tevredenheid van onze klanten heeft ons gemaakt tot wat we vandaag zijn: één van de meest efficiënte en meest succesvolle leveranciers van compact-, wiel- en telescopische wielladers ooit. Dag na dag creëren onze medewerkers nieuwe oplossingen op maat.

Elke lader van Schäffer is de synthese van jarenlange ervaring en innovatieve ontwikkelingsgeest. Onze producten zijn toonaangevend op het vlak van de grootst mogelijke betrouwbaarheid en duurzaamheid. Met lagere kosten tijdens heel de nuttige levensduur. Met nog meer vermogen, veiligheid en rijcomfort door de jaren heen.



Schäffer video:
schaeffer.de/en/videos

DE SCHÄFFER TELESCOOPLADERS: PRESTATIES MET TOEKOMST

Wanneer het om knikgestuurde telescoopladers gaat, behoren de Schäffer machines tot de succesvolste in hun klasse. Nauwkeurig gecontroleerd vermogen op alle terreinen, met hefhoogtes en belastbaarheid die u bij geen enkel ander merk zult vinden. De compacte bouwwijze

maakt het gebruik van de machine in moeilijk bereikbare plaatsen een waar genoegen.

De hoge standaard m.b.t. ergonomie en de beroemde betrouwbaarheid zijn bij alle Schäffer laders standaard ingebouwd. Tenslotte zien ze er ook nog heel goed uit!

De powerklasse:



2630 T SLT 18,5 kW (25 pk)



3650 T 37 kW (50 pk)
42 kW (58 pk)



3650 T SLT 37 kW (50 pk)



4670 T 48,6 kW (66 pk)



5680 T 55 kW (75 pk)



6680 T 55 kW (75 pk)



8620 T-2 75 kW (102 pk)
95 kW (129 pk)



9640 T-2 105 kW (143 pk)



9660 T-2 130 kW (177 pk)
150 kW (204 pk)



SCHÄFFER TELESCOPISCHE WIELLADERS: DE FLEXIBELE ALLROUNDERS

De telescopische wielladers van Schaffer bieden een perfecte combinatie van prestaties, comfort en betrouwbaarheid en kunnen voor uiteenlopende toepassingen worden ingezet. De hydrostatische aandrijving levert een hoge stuwkracht in combinatie met een zeer laag brandstofverbruik.

De machine is bijzonder eenvoudig en intuïtief. De bestuurder behoudt een uitstekend zicht op de hulpstukken. De comfortabele zitpositie garandeert te allen tijde een ontspannen en productieve werkplek voor de bestuurder.

Schaffer wielladers verhogen niet alleen de productiviteit, maar bieden ook heel wat rijplezier. De bediening van een telescopische wiellader is zeer vergelijkbaar met die van een conventionele wiellader. De bestuurder voelt zich ook snel thuis aan het stuur van deze machine. Eenmaal gewend aan de extra hefhoogte en het extra bereik, kan hij niet meer zonder.

Zeker bij de grotere machines (vanaf de 8620 T-2 T) is het verstandig om de verschillende uitvoeringen van de werkhydraulica van wat dichterbij te bekijken. De eenvoudigste variant is een tandwielpompe, die al voldoende vermogen levert om aan vele eisen te voldoen. Daarnaast kan de klant kiezen uit oplossingen met verzwaarde tandwielpompen of flowsharing-hydrauliek.

Nog een andere optie is een hydraulisch load-sensing systeem, dit biedt hoge prestaties en werkt zeer efficiënt. Dit draagt bij aan een nog lager brandstofverbruik.



HTF: MAXIMALE STUWKRACHT, ZELFS IN DE HOOGSTE VERSNELLING

HTF - of 'High Traction Force' - regelt de stuwkracht automatisch, zodat de telescopische wiellader zelfs in een hoge versnelling de hoogst mogelijke stuwkracht kan leveren. HTF maakt gebruik van een nieuw type asmotor die de snelheid automatisch aan de trekkracht aanpast. Dit is vooral handig bij het bergop rijden, aangezien de bestuurder in die omstandigheden niet meer naar de eerste versnelling moet terugschakelen.

HTF komt vooral tot zijn recht bij het pakken van bijvoorbeeld voer uit de kuil - zodra meer stuwkracht nodig is, past de hydraulische motor de aandrijving automatisch aan, zonder dat de bestuurder handmatig hoeft in te grijpen. Dit

betekent dat het meeste werk in een hogere versnelling kan worden uitgevoerd, waardoor er niet alleen comfortabeler, maar ook sneller kan worden gewerkt. Alle wielladers van Schäffer met Z-kinematic zijn standaard uitgerust met HTF aandrijving.

Voordelen:

- Zeer hoge stuwkrachten
- Niet nodig om terug te schakelen bij het bergop rijden
- Zelfs bij een hoog toerental is de maximale stuwkracht altijd beschikbaar (bv. bij het uitmesten van stallen)
- Hoger rijcomfort, sneller werken

SCHÄFFER 2630 T SLT

HTF  SPT 





2630 T SLT: COMPACTE, BEHULPZAME KRACHT MET EEN ENORM BEREIK

De Schaffer 2630 T SLT is een van de meest compacte telescopische wielladers op de markt. Hij combineert de kleinste afmetingen met een royaal bereik. Deze unieke wiellader biedt een grote veelzijdigheid. Met een breedte van 1,41m en een hoogte van 1,98m is het de ideale machine voor werkzaamheden in gebouwen. Hij kan 1,6 ton heffen tot een hoogte van 3,72m en heeft een (binnen) draaicirkel van 1,24m. De 2630 T SLT is een wendbaar werkpaard dat optimaal presteert in kleine ruimtes.

De compacte wiellader van 2,7 ton wordt aangedreven door een 18,5 kW (25 pk), 3-cilinder emissiearme dieselmotor van Kubota die geen uitlaatgas nabehandeling vereist. De Kubota motor heeft een hoog koppel en een cilinderinhoud van 1.7 liter. Dit zorgt voor een relatief laag toerental van 1.500 tpm en een merkbaar lager geluidsniveau en brandstofverbruik. De standaard hogedruk aandrijving heeft een werkdruk van 510 bar en zorgt voor een snelle acceleratie tot 20 km/u, genereert een hoge stuwkracht en biedt veel wendbaarheid en rijplezier.

Rijcomfort wordt gegarandeerd door de automatische 'High Traction' Force' (HTF) stuwkrachtregeling en de elektronisch gestuurde Schaffer Power Transmission (SPT). Verder is de wiellader zowel verkrijgbaar met veiligheidsdak als met cabine.



3650 T: TELESCOPISCHE WIEL- LADER OP MAAT VOOR UW WERKZAAMHEDEN

Agrariërs die de keuze maken voor een telescopische wiellader van Schäffer met een bedrijfsgewicht tussen de 3,5 tot 4 ton - kunnen kiezen tussen twee motoren, twee maximale rijsnelheden, twee cabine opties en twee bouwhoogtes. Deze keuzes stellen u in staat om de wiellader precies aan te passen aan uw behoeftes voor de specifieke werkzaamheden die u wilt uitvoeren.

De motor is van Kubota en verkrijgbaar met een vermogen van 50 óf 58 pk. De krachtige hogedrukaandrijving versnelt de machine optioneel naar 20 km/u of 30 km/u. Verder is de 3650 T verkrijgbaar met veiligheidsdak of cabine, zodat u hem het hele jaar door kunt gebruiken.

Een uniek kenmerk van de 3650 T SLT is de bijzonder lage bouwhoogte van 2,10m. Hierdoor kan de wiellader ook ingezet worden op locaties met lage toegangshoogtes. Verdere voordelen zijn het lage zwaartepunt en de fijne, grote instap van de cabine.

Alle uitvoeringen hebben een indrukwekkende hefhoogte van 3,85m waardoor het vullen van hoge mengvoerwagens of aanhangers kinderspel wordt. Nog een pluspunt van de 3650 T en de 3650 T SLT is de ECO Modus die het motortoerental automatisch verlaagt wanneer de machine een langere afstand aflegt. De machinist hoeft dus niet van versnelling te wisselen. Dit is een unieke functionaliteit in deze klasse, die zich vertaalt in optimale brandstof efficiëntie en optimaal rijcomfort.



SCHÄFFER 3650 T

HTF 

SPT 

ECO
Mode 



SCHÄFFER 4670 T

HTF  SPT  eco Mode 



4670 T: DE COMPACTE TELESCOOPLADER VOOR DE STRENGSTE VEREISTEN

De 4670 T is steeds de juiste keuze wanneer stuwkracht, compactheid en hefhoogte de criteria zijn. De nieuw ontwikkelde HTF-aandrijving (High Traction Force) levert enorme stuwkrachten. De basis hiervoor is de 480

bar in het aandrijfsysteem en het verbeterde hydraulische rendement. Dankzij de automatische regeling is de volledige stuwkracht ook in snelgang beschikbaar. De maximale snelheid bedraagt 20 km/u, of optioneel ook 30 km/u. De toelating voor de openbare weg is ook verkrijgbaar voor de versie met snelgang.



Wat de technische details betreft hoeven de compacte telescoopwielladers van Schaffer zich niet te verbergen voor de grotere series. Slijtage- en onderhoudsvrije Ferro-Form glij-elementen in de telescopische arm zorgen samen met de 7 t last-assen voor jarenlange probleemloze werking. Het pendelknikgewricht is eveneens onderhoudsvrij, net zoals de in een oliebad lopende lamellenrem.

Het motorvermogen van de 4670 T van 48,6 kW (66 pk) is ruim voldoende. Daarmee zijn de machines ook voor veel-eisende taken uitstekend gemotoriseerd en bieden meer behendigheid en rijcomfort.



ELEKTRONISCHE AANDRIJVING VOOR NOG MEER COMFORT

De nieuwe Kubota motor levert het hoogst mogelijke koppel in zijn klasse en neemt een unieke plaats in de markt van dit type wielladers in dankzij het gebruik van een elektronisch geregelde aandrijving - SPT of 'Schäffer Power Transmission'. Het aandrijfsysteem is aan het koppel van de dieselmotor aangepast en biedt daardoor meerdere voordelen: zo dalen de bedrijfskosten dankzij het lagere dieselverbruik. Wegrijden op een heuvel gaat voortaan vlotter dankzij het hill assist systeem, dat voorkomt dat de machine achteruitrolt.

De optioneel verkrijgbare potentiometer doet dienst als cruise control systeem. Hiermee blijft de wiellader op een constante snelheid rijden - ongeacht het motortoerental. Dit is vooral gemakkelijk wanneer u met doseersystemen voor droog veevoeder, stroverdelers, mulchers of borstels werkt.

Daarnaast werden meerdere nieuwe veiligheidsfuncties ingebouwd, zoals beveiliging tegen oververhitting en tegen een te hoog motortoerental, waardoor u niet alleen veiliger, maar ook betrouwbaarder met deze wiellader kunt werken. SPT wordt standaard aangeboden op de 2630 T SLT, 3650 T,

de 3650 T SLT, de 4670 T, de 5680 T en de 8620 T-2 en is ook verkrijgbaar als optie voor de 9600-serie.

Voordelen:

- Hogere efficiëntie, lager brandstofverbruik en lagere bedrijfskosten.
- Extra veiligheidsfuncties zijn onder meer de beveiliging tegen oververhitting en te hoge motortoerentalen, waardoor de wiellader niet alleen veiliger, maar ook betrouwbaarder is.
- Hill assist, waardoor gemakkelijker op een helling kan worden weggereden.
- Parameters voor rijeigenschappen kunnen vooraf worden ingesteld.
- Optioneel verkrijgbare potentiometer, die ervoor zorgt dat de rijnsnelheid constant blijft, ongeacht het motortoerental. Dit is vooral handig wanneer u met voeddoseersystemen, stroverdelers, mulchers of borstels werkt (met pedaalbediening op de 9640 T-2 en de 9660 T-2).
- Grotere wendbaarheid en meer rijplezier!

PERFECTE ERGONOMIE



ERGONOMIE & COMFORT

Toen de cabine van de 4670 T werd ontworpen, stond het rijcomfort bovenaan. Er werd een hele serie kenmerken ingebouwd die bijdragen aan een zeer comfortabele werkomgeving, zodat de bestuurder zelfs na een lange werkdag 's avonds nog altijd fris van de wiellader kan stappen. Alle bedienings- en regelinstrumenten zijn gebruiksvriendelijk

uitgevoerd. Ze zijn eenvoudig bereikbaar vanaf de comfortabele stoel met indrukwekkende beenruimte. Door de grote glazen oppervlakken behoudt de bestuurder een perfect zicht op zijn werk en zijn ruimte. De bediening van de derde functie gebeurt via de schakelaars op de joystick. Hierdoor hoeft je de hendel niet los te laten wanneer je de extra functie wilt bedienen.



Perfect zicht naar boven met rolgordijn

STANDAARD OP DE 4670 T CABINE:



Armsteun met kussen achter joystick



Schakelbalk, elektrisch stopcontact



Multifunctionele joystick



Flessenhouder, massashakelaar

SCHÄFFER 5680 T

De nieuwe 5680 T telescopische wiellader met knikbesturing biedt een maximaal comfort voor lange werkdagen. De machine is met een nieuwe, grotere cabine uitgerust. Bovendien is de cabine voldoende afgeschermd van omgevingsgeluiden en is de dieselmotor nauwelijks hoorbaar, zodat de bestuurder in een stille omgeving kan werken.

De 5680 T wordt aangedreven door een turbomotor van Deutz met een vermogen van 55 kW (75 pk). De hydrostatische aandrijving zorgt voor een soepele bediening en het hoogste duwvermogen. Aangezien alle componenten van de aandrijflijn perfect op elkaar zijn afgestemd, wordt de brandstof op een zuinige en doeltreffende manier in vermogen omgezet. De standaard hydraulisch aangedreven ventilator zorgt voor een stille werking.

De maximale hefhoogte bedraagt 4,74 m. De 5680 T kan indien gewenst met een veiligheidsdak in plaats van de cabine worden geleverd.



De nieuwe cabine biedt meer ruimte en een optimaal zicht rondom.

SCHÄFFER 5680 T

HTF

SPT

eco
Mode



SCHÄFFER 6680 T



NIEUW: NU MET
SCV-PLUS CABINE





Video 6680 T:
schaeffer.de/en/videos

6680 T: DE NIEUWE MAATSTAF

Met zijn bedrijfsgewicht van 5,8 tot 6,3 ton is de 6680 T de kleinste telescopische wiellader in de professionele klasse. De wiellader wordt aangedreven door een 55 kW (75 pk) sterke Deutz turbodieselmotor van de jongste generatie. Dankzij het gebruik van een dieseloxydatiekatalysator (DOC) en een dieselpartikelfilter (DPF) voldoet deze aan de stage V norm voor uitlaatgassen. Aangezien alle componenten in de hydrostatische aandrijving perfect op elkaar zijn afgestemd, wordt het brandstofverbruik op een zuinige en doeltreffende manier in prestaties omgezet. De standaard hydraulisch aangedreven ventilator beperkt de geluidsproductie.

Deze is optioneel verkrijgbaar met een omkeerfunctie. Tevens optioneel is een rijnsnelheid tot 35 km/u leverbaar. Daarmee biedt dit model nog veel meer mogelijkheden.

De 6680 T is uitgerust met een SCV-Plus cabine. Hiermee stelt de machine nieuwe normen in haar klasse op het vlak van de rij-ergonomie, de beschikbare ruimte en het zicht rondom. Er is ook een lagere cabine uitvoering verkrijgbaar. Hiermee kunt u in gebouwen met een lage toegangshoogte zonder problemen aan de slag.



8620 T-2, 9640 T-2 EN 9660 T-2: DE NIEUWE GENERATIE TELESCOOPLADERS

De telescoopladers uit de 86 en 96 serie staan voor een nieuwe generatie machines bij Schäffer. Deze telescoopladers voldoen aan alle emissie-eisen van Tier IV Final. Bij de 8620 T-2 en de 9640 T-2 wordt gebruik gemaakt van Ad Blue, de 9660 T-2 beschikt over een dieselpartikelfilter (DPF).





De efficiëntie systemen van Schäffer leveren nog een extra bijdrage om milieuvriendelijk te werken en de bedrijfskosten te verlagen. Alle technologieën dragen er aan bij om op een zo efficiënt mogelijke wijze de brandstof om te zetten in maximaal vermogen. HTF (zie pagina 5) zorgt voor maximale stuwkracht en behoort tot de standaard uitrusting van alle telescoopladers van de nieuwe generatie.

De elektronisch geregelde aandrijving SPT (zie pagina 11) is standaard voor de 8620 T-2 en optioneel leverbaar voor de 96 serie. Tevens levert de Eco modus (pagina 19) een aanzienlijke brandstofbesparing op. Bij de Eco modus wordt het motortoerental gereduceerd bij gelijkblijvende snelheid. Dit resulteert in brandstofbesparing.

Optioneel zijn de telescoopladers van de 96 serie leverbaar met de gepatenteerde SDCT rijaandrijving. SDCT is een transmissie met een dubbele koppeling, hiermee wordt de

ultieme combinatie gemaakt tussen de kracht van een powershift en het rijcomfort van een hydrostatische aandrijving (pagina 20).

Mogelijkheden Schäffer efficiëntie systemen

	8620 T-2	9640 T-2	9660 T-2
HTF 	X	X	X
SPT 	X	0	0
eco Mode 	X	0	0
SDCT 	-	0	0

X=Standaard 0=Optioneel

Een extra highlight van de machine is de nieuwe SCV-Plus cabine. Deze zet nieuwe maatstaven wat betreft comfort, panoramisch zicht en ergonomie.

SCHÄFFER 8620 T-2

HTF  SPT  ECO Mode 



Video 8620 T-2:
schaeffer.de/en/videos

SCHÄFFER 8620 T-2: ONTELBARE MOGELIJKHEDEN

De 8620 T-2 is de telescopische wiellader van Schaffer met een ruim optie-aanbod, zodat u de machine helemaal naar uw eigen wensen kunt aanpassen. Voor de aandrijving van de 8620 T-2 hebt u de keuze uit drie motoropties: een 75 kW / 102 pk of 95 kW / 129 pk sterke Deutz motor. De standaard rijsnelheid bedraagt 20 km/u, maar er is ook een optie verkrijgbaar met een maximale snelheid van 40 km/u - wat vooral handig is voor het afleggen van grotere afstanden.

Met een eigen gewicht tussen 7 en 8 ton, een hefhoogte van 5,2 meter en een hefvermogen van 4.200 kg is de telescoop-lader uitermate geschikt voor verschillende laadwerkzaamheden. Standaard is de lader uitgerust met een hydraulisch aangedreven koelvin, optioneel is hiervoor een reviseerfunctie leverbaar. Bijzonder nuttig bij stoffige omstandigheden.

Ook geheel nieuw is de aandrijflijn van de 8620 T-2: HTF (High Traction Force) en SPT (Schaffer Power Transmission) behoren ook bij de standaard motor tot de standaard uitrusting.

De laders zijn bijzonder zuinig in de ECO modus, standaard bij de 40 km/u versie. Bij transportwerkzaamheden wordt het toerental verlaagd van 2.300 t/pm naar 1.800 t/pm - terwijl de snelheid gelijk blijft. De ECO modus levert een brandstof besparing tot wel 10% op. Naast een verlaging van de bedrijfskosten levert de ECO modus ook een stillere werking van de machine op.

Zodra de vermogensbehoefte hoger wordt, zal de elektronica automatisch de ECO modus uitschakelen en beschikt de lader over zijn volledige toerentalbereik. Efficiënter en comfortabeler kan bijna niet.

SCHÄFFER 9640 T-2

HTF  SPT  ECO Mode  SDCT 



Video 9640 T-2:
schaeffer.de/en/videos

SCHÄFFER 9640 T-2: DE TELESCOOPLADER VOOR DE ZWAARSTE WERKZAAMHEDEN

Afhankelijk van de ballast, heeft de 9640 T-2 een eigen gewicht tussen de 8.400 kg en 9.700 kg. Met een hefvermogen van 4.160 kg en een hefhoogte van maximaal 5,4 meter is de 9640 T-2 een ware alleskunner. De lader wordt aangedreven door een 105 kW/143 pk sterke 4 cilinder Deutz motor van de nieuwste generatie. De fijngevoelige maar extreem sterke Load-Sensing arbeidshydrauliek met 145 l/min opbrengst, behoort tot de standaard uitvoering. Tevens beschikt de lader standaard over 24 inch banden en een hydraulisch aangedreven koelvin (optioneel omkeerbaar).

Net zoals de 9660 T-2 is de 9640 T-2 optioneel met "SDCT" inclusief ECO modus leverbaar. "SDCT" staat voor Schäffer Dual Clutch Transmission. De voordelen van deze aandrijving met dubbele koppeling liggen voor de hand; de bestuurder beschikt over 2 verschillende rijmodi. In de hoge rijmodus, rijdt de lader tot 40 km/u, de bestuurder geniet van alle voordelen van een hydrostatische aandrijving. In de lage rijmodus levert de lader door zijn dubbele koppeling een enorme stuwkracht. Optioneel is het mogelijk om de machine uit te rusten met een

rijpedaal. Met deze optie kan de snelheid worden begrensd, terwijl de machine wel een hoog motortoerental levert, dit is in het bijzonder geschikt voor het aanrijden van bijvoorbeeld een kuilbult.

De gepatenteerde transmissie maakt het mogelijk de meeste werkzaamheden uit te voeren in de hoogste versnelling. Bovendien werkt de transmissie met een hoog rendement, op deze wijze wordt de brandstof zo efficiënt mogelijk omgezet in vermogen. Brandstof besparing wordt ondersteund door de ECO modus die bij de 40 km/u versie tot de standaard uitrusting behoort.

Ook voor lange werkdagen voldoet de 9640 T-2 met de nieuwe SCV-Plus cabine aan alle eisen. De cabine heeft een hoog niveau van rijcomfort en ergonomie.



Emissienorm V, door het gebruik van Ad-Blue

SCV-Plus cabine, voor optimaal zicht en maximaal comfort

1-traps telescooparm met onverwoestbare Ferro-Form glij-elementen

Efficiënt aangedreven werktuigen door de Load-Sensing arbeidshydrauliek met 145 l/min bij 220 bar

4-cilinder Deutz Common Rail motor, extreem sterk met 105 kW/143 pk

Hydraulisch aangedreven koelvin, optioneel reviseerbaar

Standaard pendelas voor hoogste stabiliteit, optioneel met pendelasvering

Optioneel met „SDCT“ 40 km/h, voor de hoogste stuwkracht en ECO modus

Extreem sterk, onderhoudsvrij knikpunt

Heavy Duty 20 tons assen met lamellenremmen en automatische sperrdifferentiëlen

DE NIEUWE SCV-PLUS CABINE



ERGONOMIE EN COMFORT OP HET HOOGSTE NIVEAU

Ons 6600, 8600- en 9600 aanbod telescopische wielladers is met de nieuwe SCV-Plus cabine uitgerust. Op het eerste gezicht zorgen het ordelijke dashboard, de ergonomische bedieningselementen en de nieuwe serie schakelaars met op elkaar afgestemde kleuren voor een kwalitatief hoogwaardige indruk. SCV betekent "Silence, Comfort, View". Bij de ontwikkeling van de SCV-Plus cabine werd dit concept nog verder doorgedreven. De bedieningselementen zijn nog ergonomischer uitgevoerd. De joystick ligt nog beter in de hand en aanvullende functies versnellen het werk. De royale beglazing verschaft een panoramisch zicht.

Het contactslot werd samen met de regelingen van de verwarming en de klimaatregeling dichtbij de joystick ondergebracht. Aanvullende, grotere ventilatieopeningen en openklapbare zijramen verzekeren een optimale aanvoer van frisse buitenlucht.

Met de nieuwe SCV-Plus cabine krijgt de bestuurder een volledig nieuwe beleving van ergonomie en comfort – nu zijn lange werkdagen geen bezwaar meer.





DE NIEUWE SCV-PLUS CABINE IN DETAIL



Nieuwe joystick met uitgebreide functionaliteiten



Nieuwe bedieningsconsole; eenvoudig bereikbaar met alle functies binnen handbereik



Vernieuwd ventilatiesysteem met grotere openingen voor optimale luchtcirculatie



12 volt stekker voor het opladen van mobiele toestellen en een 3 polige 12 volt aansluiting



Openklapbare zijramen



Nieuw infodisplay in de B-zuil voor het motormanagement



Video 9660 T-2:
schaeffer.de/en/videos

9660 T-2: DE TELESCOOPWIELLADER MET 6,10 M HEFHOOGTE

Het aanbod telescopische wielladers met volledig hydraulische knikbesturing van Schäffer is het meest uitgebreide op de markt. Met een operationeel gewicht van maximaal 13 ton en een hefhoogte van 6,10 m neemt de 9660 T-2 een exclusieve positie op de markt in. De 9660 T-2 werd speciaal ontwikkeld voor gebruik in biogasinstallaties en grootschalige landbouwbedrijven. Hij combineert het goede zicht rondom en de trekkracht van een standaard wiellader met de hefhoogte en het bereik van een telescopische wiellader.

De 9660 T-2 heeft een operationeel gewicht van maximaal 13 ton en een hefvermogen van ongeveer 5,3 ton, daardoor is dit de grootste en krachtigste Schäffer machine. De robuuste uitschuifbare arm is ontwikkeld voor de zwaarste bedrijfsomstandigheden. De

Ferro-Form schuifelementen beloven - bij alle telescopische wielladers van Schäffer - een probleemloze werking gedurende vele jaren.

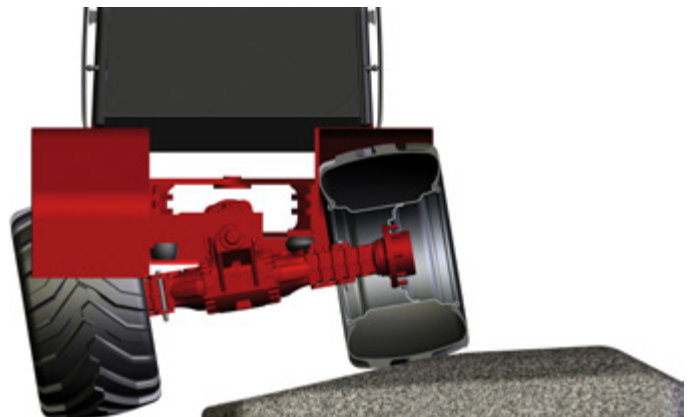
De standaard flow-sharing hydrauliek haalt een flow tot 230 l/min en draait zelfs bij lage motortoerentallen zeer snel. Ook de load-sensing hydrauliek behoort tot het standaard pakket. De viercilinder Deutz turbodieselmotor met common rail heeft een vermogen van 130 kW (177 pk) of 150 kW (204 pk) en werkt bijzonder efficiënt. Met haar stuwkracht van meer dan 9.000 daN levert de hydrostatische aandrijving voldoende vermogen om zelfs de meest veeleisende taken uit te voeren.

SCHÄFFER 9660 T-2

HTF  SPT  eco Mode  SDCT 



De hydraulische knikbesturing is zeer sterk en onderhoudsvrij. De twee stuurcilinders bieden een perfecte controle.



De pendelende achteras zorgt voor een maximale stabiliteit. De optionele ophanging zorgt voor een veilige en comfortabele werking.

DE 9660 T-2: ALLE VOORDELEN OP EEN RIJ

SCV-Plus cabine voor optimaal zicht en maximaal comfort Statusweergave met het Deutz-diagnosesysteem.

Ruim gedimensioneerde koeling. Vereenvoudigd onderhoud dankzij wijd openende motorkap.

4-cilinder Common-Rail dieselmotor van Deutz: Extreem krachtig met 130/150 kW (177/204 pk)

Pendelas achteraan voor optimale stabiliteit. Optioneel met geveerde pendelas.

Optioneel met "SDCT" en ECO MODUS: 40 km/u, hoogste stuwkracht en maximale efficiëntie



High Traction Force

Alle voordelen op een rij:

- Zeer hoge stuwkracht
- Handmatig overschakelen bij zware werkzaamheden niet nodig.
- Ook in de hoge versnelling heeft de lader de maximale trekkracht.
- Verhoogd rijcomfort en efficiënter werken.

HTF behoort tot de standaard uitrusting op alle telescopische wielladers van Schäffer.



Schäffer Power Transmission

Alle voordelen op een rij:

- Hoog rendement, laag brandstofverbruik, lage bedrijfskosten
- Bekrachtigde tractie maakt wegrijden op hellingen eenvoudig
- Verschillende parameters voor het rijgedrag kunnen vooraf ingesteld worden
- Nieuwe veiligheidsfuncties zoals; toerenbegrenzer en oververhittingsbeveiliging
- De optioneel verkrijgbare potentiometer neemt de taak van de cruise-control functie over: de machine houdt een constante snelheid aan, onafhankelijk van het toerental van de motor
- Verbeterde behendigheid en meer rijcomfort

SPT wordt standaard aangeboden op de 2630 T SLT, de 3650 T, de 3650 T SLT, de 4670 T, de 5680 T en de 8620 T-2 en is optioneel ook verkrijgbaar voor de 96 serie.



1-traps telescooparm met onverwoestbare Ferro-Form glij-elementen.

Versneld werken dankzij "Load-Sensing" Werkhydraulica met 196 of 230 l/min aan 220 bar. Last-onafhankelijke debietverdeling.

Heavy-Duty 24 t assen met lamellenremmen en automatische sperddifferentiëlen.

SDCT 

Schäffer Dual Clutch Transmission

Alle voordelen op een rij:

- Enorme stuwkracht maakt het rijden op de kuil mogelijk
- De meeste werkzaamheden kunnen in dezelfde versnelling uit worden gevoerd. Dit ontlast de koppeling en aandrijving.
- 40 km/h snelgang, efficiënt voor transport
- Brandstofbesparing door een verbeterde efficiëntie van de machine. Dit verlaagt de bedrijfskosten.

SDCT is als optie verkrijgbaar voor de telescopische wielladers van de 9600 serie.

**eco
Mode** 

Eco Modus

Alle voordelen op een rij:

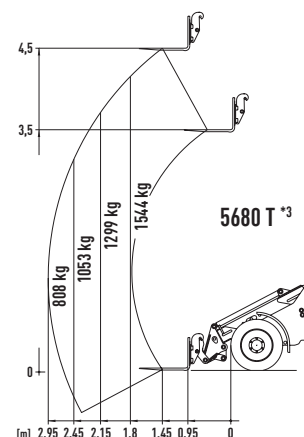
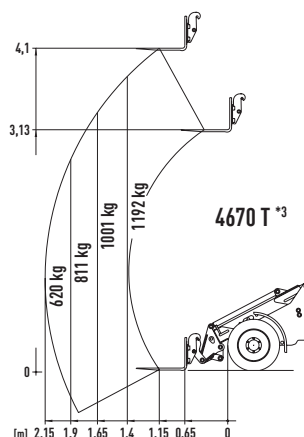
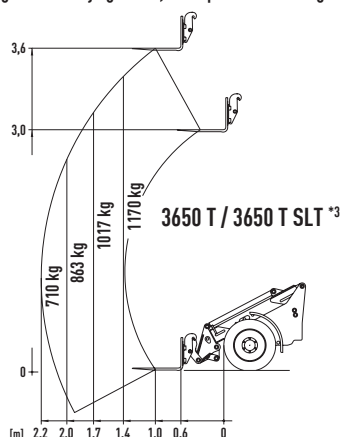
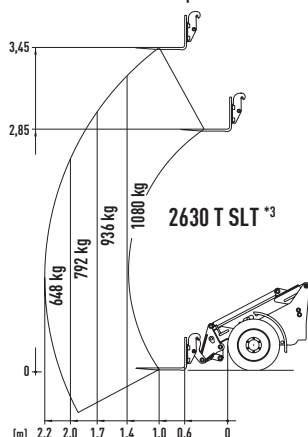
- Brandstofbesparing, verlaging van de bedrijfskosten
- Lager geluidsniveau
- Milieuvriendelijk gebruik
- Geen beperkingen op prestaties

ECO Modus zit standaard op de 3650 T, 3650 T SLT, 4670 T, 5680 T en 8620 T-2 en is optioneel verkrijgbaar op de 96 serie.

TECHNISCHE GEGEVENS

	2630 T SLT	3650 T	3650 T SLT	4670 T	5680 T
Motor	3 cilinder Kubota diesel-motor, D1703-M-Di, 18,5 kW (25 pk)	3 cilinder Kubota diesel-motor, D1803-CR-T (U), 37 kW (50 pk) / 42 kW (58 pk)	3 cilinder Kubota diesel-motor, D1803-CR-T, 37 kW (50 pk)	4 cilinder Kubota diesel-motor, V2403-CR-T, 48,6 kW (66 pk)	4 cilinder Deutz diesel-motor, TD 2.9, 55 kW (75 pk)
Uitlaatgasbehandeling/uitstootniveau	- / V	DOC, DPF / Stage V			
Aandrijving	hydrostatisch automatisch, HTF				
Banden	31x15.5-15 AS	15.0/55-17 AS Optie I: 425/55-17 Optie II: 440/50-17	15.0/55-17 AS Optie I: 425/55-17 Optie II: 440/50-17	15.0/55-17 AS Optie: 425/55-17	15.5/60-16 AT-621 Optie I: 12.5/80-18 Optie II: 425/55-17
Bedrijfsrem	Combirem, hydrostatisch en via lamellenrem				
Parkeerrem	Lamellenrem in oliebad				
Arbeidshydrauliek Vermogen/Druk	Debiet: 38 l/min Werkdruk: 200 bar	Debiet: vanaf 51 l/min Werkdruk: 200 bar	Debiet: 51 l/min Werkdruk: 200 bar	Debiet: vanaf 60 l/min Werkdruk: 200 bar	Debiet: vanaf 64 l/min Werkdruk: 220 bar
Besturing	Volledig hydraulische pendelende knikbesturing				Volledig hydraulische knikbesturing
Hefkracht	1.600 kg	1.950 kg	1.950 kg	2.400 kg	2.400 kg
Kieplast, recht*1	1.330 kg	1.710 kg	1.710 kg	2.110 kg	2.660 kg
Assen	Originele assen van Schäfer, velgen met 6 gaten; Optie: autom. sperddifferentieel	Originele assen van Schäfer, velgen met 6 gaten; autom. sperddifferentieel	Originele assen van Schäfer, velgen met 6 gaten; autom. sperddifferentieel	Originele assen van Schäfer, velgen met 6 gaten; planetaire tandwiel aandrijving en autom. sperddifferentieel	HD-assen, velgen met 8 gaten; planetaire tandwiel aandrijving en autom. sperddifferentieel, pendelas achteraan
Bedrijfsgewicht	Veiligheidsdak: 2.750 kg Cabine: 2.815 kg	Veiligheidsdak: 3.600 kg Cabine: 3.800 kg	Veiligheidsdak: 3.700 kg	Veiligheidsdak: 3.900 kg Cabine: 4.000 kg	Veiligheidsdak: 4.640 kg Cabine: 4.840 kg
Snelheid	20 km/u met 2 versnellingen schakelbaar onder last	20 km/u met 2 versnellingen schakelbaar onder last, Optie: 30 km/u	20 km/u met 2 versnellingen schakelbaar onder last, Optie: 30 km/u	20 km/u met 2 versnellingen schakelbaar onder last, Optie: 30 km/u	20 km/u met 2 versnellingen schakelbaar onder last, Optie: 30 km/u
elektr. systeem	Bedrijfsspanning: 12 V				
Inhoud	Brandstof: 40 l Hydraulische olie: 30 l	Brandstof: 55 l Hydraulische olie: 48 l	Brandstof: 55 l Hydraulische olie: 48 l	Brandstof: 55 l Hydraulische olie: 50 l	Brandstof: 82 l Hydraulische olie: 81 l
Geluidsdruk niveau LpA	82 dB(A)	84 dB(A)	84 dB(A)	85 dB(A)	81 dB(A)
Geluidsvermogen gegarandeerd LwA gemiddeld LwA	101 db(A) 101 db(A)	101 db(A) 101 db(A)	101 db(A) 101 db(A)	101 db(A) 100 db(A)	101 db(A) 101 db(A)
Hand-, armvibratie*2	< 2,5 m/s ²				
Lichaamsvibratie*2	< 0,5 m/s ²				

De maat van de banden en complementaire uitrusting wijzigen het bedrijfsgewicht, de kieplast en de nuttige last.

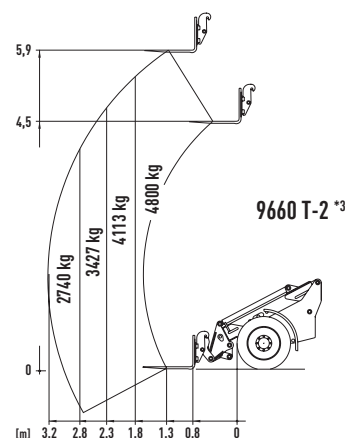
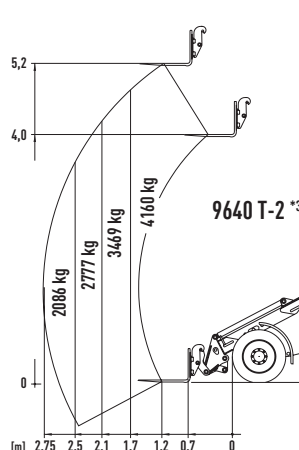
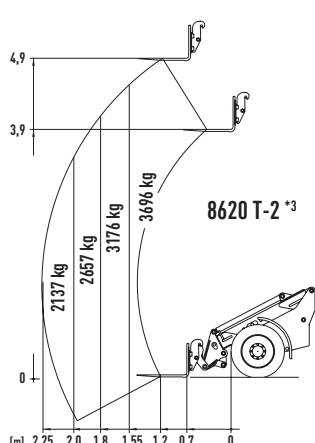
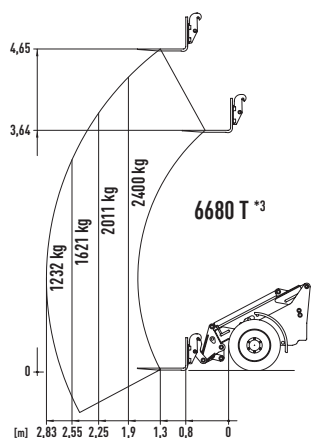


*1 Hefrichting horizontaal, ingetrokken, met paletthefvork (volgens ISO 14397) *2 volgens ISO 8041 *3 Nuttige last diagram. Gebruik met vorkstaven op een stevige, effen ondergrond (volgens EN 474-3)

Alle technische gegevens in deze brochure betreffen standaard modellen en beschrijven de standaard functies. De beschikbare uitrustingen, accessoires, opties en overeenkomstige functies van de producten zijn afhankelijk van het model, de lokale omstandigheden en klant-specifieke vereisten (zo worden bv. de maximale waarden voor kiep- en nuttige lasten alleen met toevoeging van aanvullende ballast bereikt). De afbeeldingen kunnen niet genoemde of niet standaard verkrijgbare producten of uitrustingen tonen. De beschrijvingen, afmetingen, afbeeldingen, gewichtsinformatie en technische gegevens stemmen overeen met de stand der techniek op datum van afdruk en houden geen enkele verplichting in. Wegens de voortdurende ontwikkeling van onze producten zijn onaangekondigde wijzigingen op het gebied van de structurele constructie, de uitrusting, het uitzicht en de techniek voorbehouden. In geval van twijfel over het prestatievermogen of de werkwijze van onze producten in aanwezigheid van bijzondere omstandigheden bevelen wij aan testwerkzaamheden uit te voeren bij zorgvuldig gecontroleerde voorwaarden. Ondanks alle mogelijke voorzorgsmaatregelen kunnen wij verschillen in de afbeeldingen of afmetingen, berekenings- of drukfouten of onvolledigheden in deze brochure niet uitsluiten. Om die reden kunnen wij niet verantwoordelijk worden gesteld voor dergelijke fouten of onvolledigheden van de informatie die deze brochure bevat. Wij garanderen de onberispelijke functionaliteit van onze producten in het kader van onze algemene commerciële bepalingen. Garantievoorwaarden die deze bepalingen overtreffen worden principieel niet toegekend. Verantwoordelijkheden die onze algemene commerciële bepalingen overtreffen zijn derhalve uitgesloten.

	6680 T	8620 T-2	9640 T-2	9660 T-2
Motor	4 cilinder Deutz dieselmotor, TCD 2.9, 55 kW (75 pk)	4 cilinder Deutz dieselmotor, TCD 3.6, 75/95 kW (102/129 pk)	4 cilinder Deutz dieselmotor, TCD 3.6, 105 kW (143 pk)	4 cilinder Deutz dieselmotor, TCD 5.2, 130 / 150 kW (177 / 204 pk)
Uitlaatgasbehandeling/uitstootniveau	DOC, DPF / Stage V	DOC, DPF, SCR / Stage V		DOC, DPF, SCR, Stage V
Aandrijving	hydrostatisch automatisch, HTF			
Banden	400/70-20 AS Optie I 12.5/80-18 Optie II 550/45-22.5	18-22.5 MP590 Optie I: 400/70-20 AS Optie II: 500/60-22.5 AS Optie III: 600/40-22.5 AS	460/70R24 AS Optie I: 500/70-24 Optie II: 600/50-26.5 Optie III: 700/40-26.5	500/70R24 AS Optie I: 600/55-26.5 Optie II: 700/50-26.5 Optie III: 650/55-26.5
Bedrijfsrem	Combirem, hydrostatisch en via lamellenrem			
Parkeerrem	Lamellenrem in oliebad			
Arbeidshydrauliek Vermogen/Druk	Debiet: vanaf 76 l/min Werkdruk: 220 bar	Debiet: vanaf 106 l/min Werkdruk: 220 bar	Debiet: 145 l/min Werkdruk: 220 bar	Debiet: vanaf 196 l/min Werkdruk: 220 bar
Besturing	Volledig hydraulische knikbesturing			
Hefkracht	3.100 kg	4.200 kg	4.200 kg	5.300 kg
Kieplast, recht*1	3.820 kg	5.480 kg	5.940 kg	7.700 kg
Assen	HD-assen, velgen met 8 gaten; planetaire tandwiel aandrijving en autom. sperddifferentieel, pendelas achteraan	Dana HD-assen, velgen met 8 gaten; planetaire tandwiel aandrijving en autom. sperddifferentieel, pendelas achteraan	ZF HD-assen, velgen met 10 gaten; planetaire tandwiel aandrijving en autom. sperddifferentieel, pendelas achteraan	Dana-assen, velgen met 10 gaten; planetaire tandwiel aandrijving en autom. sperddifferentieel, pendelas achteraan
Bedrijfsgewicht	Cabine: 5.800 kg - 6.300 kg	Cabine: 7.050 kg - 7.950 kg	Cabine: 8.400 kg - 9.700 kg	Cabine: 12.000 kg - 13.000 kg
Snelheid	20 km/u met 2 versnellingen schakelbaar onder last, Optie: 35 km/u	20 km/u met 2 versnellingen schakelbaar onder last, Optie: 40 km/u	20 km/u met 2 versnellingen schakelbaar onder last, Optie: 40 km/u	30 km/u (20 km/u) met 2 versnellingen schakelbaar onder last, Optie: 40 km/u
elektr. systeem	Bedrijfsspanning: 12 V			
Inhoud	Brandstof: 130 l Hydraulische olie: 120 l	Brandstof: 150 l Hydraulische olie: 130 l	Brandstof: 150 l Hydraulische olie: 130 l	Brandstof: 185 l Hydraulische olie: 170 l
Geluidsdrumniveau LpA	70 dB(A)	71 dB(A)	71 dB(A)	78 dB(A)
Geluidsvermogen gegarandeerd LwA gemiddeld LwA	101 db(A) 101 db(A)	102 db(A) 101 db(A)	102 db(A) 102 db(A)	103 db(A) 101 db(A)
Hand-, armvibratie*2	< 2,5 m/s ²			
Lichaamsvibratie*2	< 0,5 m/s ²			

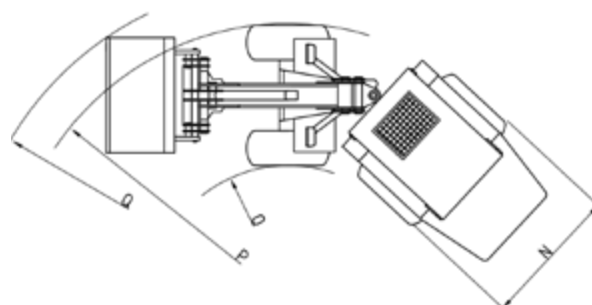
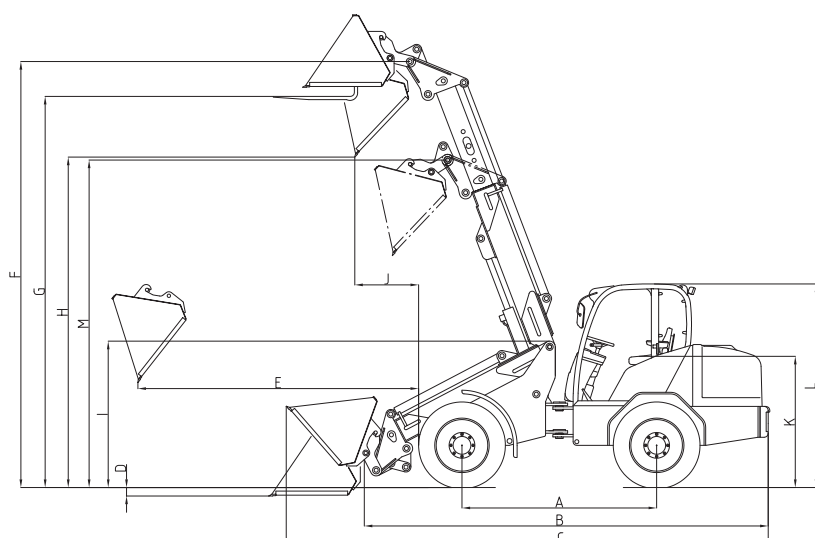
De maat van de banden en complementaire uitrusting wijzigen het bedrijfsgewicht, de kieplast en de nuttige last.



*1 Hefrichting horizontaal, ingetrokken, met paletthefvork (volgens ISO 14397) *2 volgens ISO 8041 *3 Nuttige last diagram. Gebruik met vorkstaven op een stevige, effen ondergrond (volgens EN 474-3)

AFMETINGEN

		2630 T SLT	3650 T	3650 T SLT	4670 T	5680 T
A	Wielbasis [mm]	1.900	1.920	1.920	2.000	2.120
B	Chassislengte [mm]	3.850	4.070	4.070	4.200	4.691
C	Totale lengte met standaard laadbak [mm]	4.600	4.735	4.735	4.930	5.432
D	Graafdiepte [mm]	90	150	150	250	180
E	Reikwijdte [mm]	1.570	1.980	1.980	2.150	2.480
F	Rotatiepunt laadbak max. [mm]	3.720	3.850	3.850	4.300	4.740
G	Laadhoogte met palletvorken [mm]	3.470	3.580	3.580	4.080	4.499
H	Uitkiephoogte max. [mm]	3.010	3.010	3.010	3.480	3.862
I	Hoogte voorwagen [mm]	1.580	1.600	1.600	1.620	1.730
J	Uitkiepbreedte [mm]	820	890	890	1.010	963
K	Zithoogte [mm]	955	1.180	1.080	1.300	1.330
L	Hoogte cabine [mm] Hoogte veiligheidsdak [mm]	1.980 1.980	2.210 2.290	- 2.100	2.270 2.270	2.530 / 2.410 ** 2.410
M	Rotatiepunt laadbak, hefarm ingetrokken [mm]	3.100	3.180	3.180	3.400	3.750
N	Totale breedte [mm]	1.410 - 1.590	1.420 - 1.730	1.420 - 1.730	1.420 - 1.730	1.720 - 1.820
O	Draaicirkelstraal binnen [mm]	1.240	1.290	1.290	1.425	1.740
P	Draaicirkelstraal buiten [mm]	2.740	2.710	2.710	2.845	3.460
Q	Buitenstraal met standaard laadbak [mm]	3.040	3.060	3.060	3.425	3.980







Alle technische gegevens in deze brochure betreffen standaard modellen en beschrijven de standaard functies. De beschikbare uitrustingen, accessoires, opties en overeenkomstige functies van de producten zijn afhankelijk van het model, de lokale omstandigheden en klant-specifieke vereisten (zo worden bv. de maximale waarden voor kiep- en nuttige lasten alleen met toevoeging van aanvullende ballast bereikt). De afbeeldingen kunnen niet genoemde of niet standaard verkrijgbare producten of uitrustingen tonen. De beschrijvingen, afmetingen, afbeeldingen, gewichtsinformatie en technische gegevens stemmen overeen met de stand der techniek op datum van afdruk en houden geen enkele verplichting in. Wegens de voortdurende ontwikkeling van onze producten zijn onaangekondigde wijzigingen op het gebied van de structurele constructie, de uitrusting, het uitzicht en de techniek voorbehouden. In geval van twijfel over het prestatievermogen of de werkwijze van onze producten in aanwezigheid van bijzondere omstandigheden bevelen wij aan testwerkzaamheden uit te voeren bij zorgvuldig gecontroleerde voorwaarden. Ondanks alle mogelijke voorzorgsmaatregelen kunnen wij verschillen in de afbeeldingen of afmetingen, berekenings- of drukfouten of onvolledigheden in deze brochure niet uitsluiten. Om die reden kunnen wij niet verantwoordelijk worden gesteld voor dergelijke fouten of onvolledigheden van de informatie die deze brochure bevat. Wij garanderen de onberispelijke functionaliteit van onze producten in het kader van onze algemene commerciële bepalingen. Garantievoorwaarden die deze bepalingen overtreffen worden principieel niet toegekend. Verantwoordelijkheden die onze algemene commerciële bepalingen overtreffen zijn derhalve uitgesloten.


		6680 T	8620 T-2	9640 T-2	9660 T-2
A	Wielbasis [mm]	2.450	2.535	2.615	2.900
B	Chassislengte [mm]	5.050	5.114	5.452	5.900
C	Totale lengte met standaard laadbak [mm]	5.780	6.031	6.260	6.950
D	Graafdiepte [mm]	50	75	70	80
E	Reikwijdte [mm]	2.360	2.660	2.860	3.300
F	Rotatiepunt laadbak max. [mm]	4.950	5.200	5.400	6.100
G	Laadhoogte met palletvorken [mm]	4.700	4.960	5.178	5.900
H	Uitkiephoogte max. [mm]	3.980	4.350	4.574	5.100
I	Hoogte voorwagen [mm]	1.750	1.910	1.960	2.190
J	Uitkiepbreedte [mm]	815	650	740	850
K	Zithoogte [mm]	1.470	1.660	1.650	1.880
L	Hoogte cabine [mm] Hoogte veiligheidsdak [mm]	2.630 / 2.530 *1 -	2.770 / 2.670 *1 -	2.860 / 2.730 *1 -	2.900 -
M	Rotatiepunt laadbak, hefarm ingetrokken [mm]	3.950	4.085	4.100	4.800
N	Totale breedte [mm]	1.800 - 2.050	2.050 - 2.230	2.230 - 2.380	2.290 - 2.490
O	Draaicirkelstraal binnen [mm]	1.960	2.310	2.220	2.910
P	Draaicirkelstraal buiten [mm]	3.760	4.390	4.560	5.200
Q	Buitenstraal met standaard laadbak [mm]	4.400	4.920	5.110	5.650

*1 Optie: lage cabine

Overzicht van de beschikbare Schäffer efficiëntiesystemen

	2630 T SLT	3650 T	3650 T SLT	4670 T	5680 T	6680 T	8620 T-2	9640 T-2	9660 T-2
HTF 	X	X	X	X	X	X	X	X	X
SPT 	X	X	X	X	X	-	X	○	○
eco Mode 	-	X	X	X	X	-	X	○	○
SDCT 	-	-	-	-	-	-	-	○	○

X = standaarduitrusting, ○ = optionele uitrusting



made by **SCHÄFFER**

Schäffer biedt u een programma met 40 verschillende modellen, die allemaal optimaal aan uw behoeften kunnen worden aangepast. De toepassingsmogelijkheden van onze wielladers zijn talrijk: in de landbouw of bouwsector, in tuin- en landschapsarchitectuur, in industrie en fabrieken, in de paardenhouderij of in het magazijnbeheer – Schäffer is altijd de beste keuze.

De manier waarop bij Schäffer wielladers ontwikkeld, geproduceerd en verzorgd worden, is uniek. De grondslag van het absolute verschil ligt in onze ervaring van meer dan 60 jaar. In de eerste plaats denken wij aan de bestuurder, want wij willen zijn werk veiliger, comfortabeler en ook rendabeler maken. Daarom kiest Schäffer in de vestiging in Erwitte (Duitsland) voor de modernste ontwikkelings- en productietechnologieën. Uiteindelijk zijn het onze medewerkers die in nauw contact met de gebruikers altijd weer nieuwe oplossingen creëren. Jarenlange anciënniteiten vormen samen met een onverzadigbare onderzoeksgedachte de basis voor ons wereldwijd succes.

De naam Schäffer staat niet alleen voor unieke productkwaliteit. Hij staat ook voor veiligheid en optimale service, die we in Europa en over heel de wereld garanderen.

De aankoop van een Schäffer lader is het begin van een langetermijnrelatie. Alleen met originele reserveonderdelen blijft uw machine jarenlang 100 % een echte Schäffer. Alleen dan staat hij garant voor de operationele veiligheid die u nodig hebt en terecht verwacht. Wij bieden u en onze wederverkopers daarom een 24-uurs leveringservice, 365 dagen per jaar.



UW EXCLUSIEVE IMPORTEUR:

Schäffer Nederland B.V.

+31 (0)85 40 00 026
info@schafter.nl
www.schafter.nl

Vestiging Zeewolde
Oogstweg 15
3899 BJ, Zeewolde

Vestiging Maarheeze
Den Engelsman 2
6026 RB, Maarheeze

Schäffer

Schäffer Maschinenfabrik GmbH

Auf den Thränen
D-59597 Erwitte

fon +49 (0)2943 9709-0
fax +49 (0)2943 9709-50

info@schaeffer.de



WWW.SCHAEFFER.DE