

Zelfrijdende voermengwagen met 2 verticale vijzels

SPW Intense



www.kuhn.com



be strong, **be KUHN**



GEMENGDE RANTSOENEN

SPW Intense voor hoge capaciteiten

De nieuwe serie SPW Intense zelfrijdende voermengwagens is het resultaat van jarenlange ervaring en knowhow op het gebied van voederverwerking, machineontwikkeling en -productie.

Bij het ontwerp van de KUHN SPW Intense is rekening gehouden met alle voedingstechnische aspecten die belangrijk zijn in de moderne veehouderij: behoud van de vezelstructuur, homogene menging, betrouwbare dosering, grote capaciteit, enz.

Het brandstofverbruik is lager door de combinatie van een 225 pk motor, die voldoet aan emissienorm stage 4F, met een hydraulisch managementsysteem voor laadrees/mengvijzel dat vermogen kan reserveren daar waar het nodig is.

De SPW Intense van KUHN beschikt over de grootste trekkracht op de markt en is ook geschikt voor industriële veehouderijen en coöperaties. De gunstige gewichtsverdeling op de achteras zorgt voor snelheid en comfort op de weg.

ONGEËVENAARDE UITKUILRESULTATEN

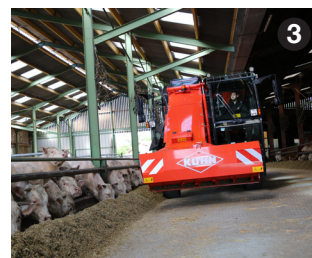
De uitkuilsnelheid is een belangrijk criterium voor een zelfrijdende voermengwagen. Daarom zijn de SPW Intense-modellen uitgevoerd met een brede (2,00 m) (1), krachtige laadrees (160 pk voor SPW Intense van 14 tot 18 m³ en 200 pk voor SPW Intense van 19 tot 27 m³). Met deze frees kunnen alle soorten voer geladen worden. Het onderhoud is ook verbeterd dankzij het gekarteld slijtmes dat eenvoudiger vervangen kan worden.



De opvoerband is volledig opnieuw ontworpen. Ten eerste is het aandrijfsysteem veranderd. De loopband wordt nu aangedreven door een hydraulische motor die zich boven de opvoerband (2) bevindt. Hierdoor trekt de motor aan de transportband waardoor deze beter gecentreerd blijft. Voor een betere centrering beschikt de band bovendien over een middensnaar die in een groef van de aandrijfrollen past. Op deze wijze blijft de band altijd gecentreerd en wordt voorkomen dat de zijanten ervan slijten.



Om de laadsnelheid van deze nieuwe serie zelfrijdende voermengwagens te verhogen, is de breedte van de opvoerband vergroot van 650 naar 800 mm (3). Het transport van het voer van de frees naar de kuip verloopt hierdoor sneller.





RIJDEN ZOALS IN EEN AUTO

KRACHTIG EN ZUINIG!

De SPW Intense is een van de zuinigste zelfrijdende voermengwagens op de markt.

Hij beschikt over een FPT-motor van 225 pk/165 kW met SCR-technologie, waarbij Adblue® in de uitlaatgassen wordt gespoten om de hoeveelheid stikstofoxide in de uitlaatgassen te verminderen.

De energie-intensieve functies van de zelfrijdende uitkuil-/mengwagens – zoals het mengproces – worden bij de SPW Intense op een zeer laag toerental uitgevoerd.

Dit leidt tot uitstekende prestaties bij een ongelooflijk laag brandstofverbruik.

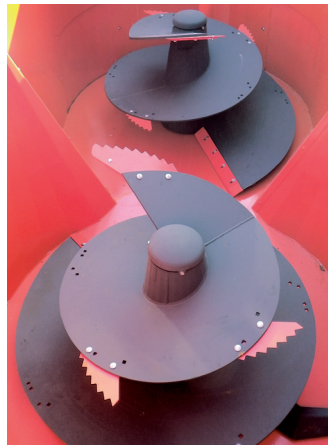
Met de joystick voor de rijaandrijving, die werkt zoals in een auto, kan ook het motortoerental aan de lading worden aangepast om brandstof te besparen.

Alleen tijdens transportfases waarin extra vermogen nodig is, verhoogt de motor zijn toerental om te voorkomen dat de rijsnelheid daalt (1).

Omdat de motorruimte zich aan de achterzijde van de machine bevindt, wordt het gewicht naar de aangedreven achteras verplaatst. De trekkracht van de SPW Intense is hierdoor ongeëvenaard in deze markt.

MENGEN MET INSTELBARE SNELHEID

De SPW Intense-serie is verkrijgbaar met een mengkuip van 14 tot 27 m³. Het voer wordt gemengd door twee verticale vijzels die beschikken over een speciaal ontwerp waardoor de voermengwagens van KUHN bekend zijn geworden. Op de SPW Intense van 14 tot 18 m³ kan het toerental van de mengvijzel ingesteld worden tussen 0 en 50 min⁻¹, zodat de snij-intensiteit afgestemd kan worden op het vezelgehalte van het kuilvoer.



Voor de SPW Intense 19, 22, 25 en 27 m³: hydraulische vijzelaandrijving voor een betere verkleining van de vezels en een optimale reiniging na het doseren, gekoppeld aan een starre verbinding tussen de 2 vijzels. Hierdoor is het toerental verstelbaar tussen 0 en 55 min⁻¹. Dit systeem heeft geen onderhoud nodig.

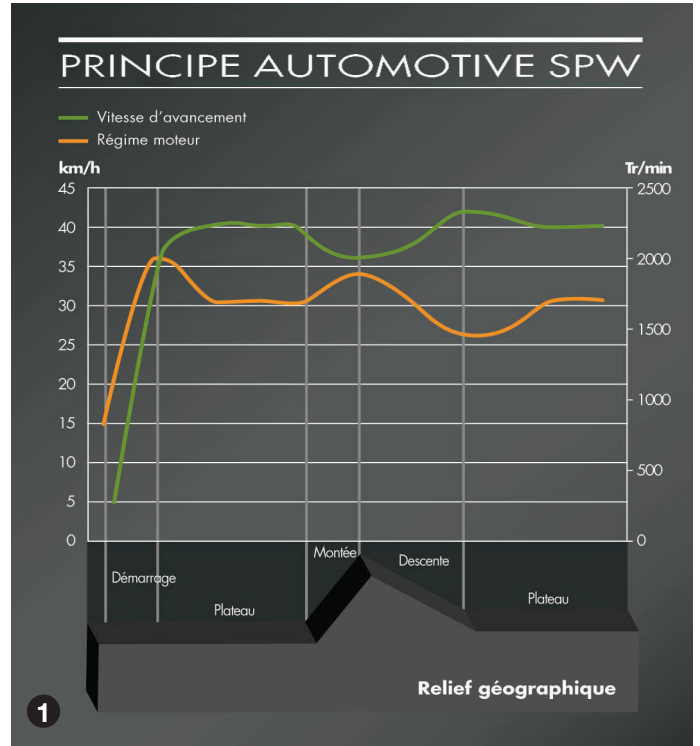


UITERST COMFORTABEL VOER DOSEREN

De SPW Intense heeft een brede dwarsafvoerband die zich tussen de cabine en de mengkuip bevindt. Met deze band kan het voer zowel links als rechts gelost worden en heeft de bestuurder een uitstekend zicht op wat er gebeurt vanuit de cabine (2).

De ruime doseerschuijven en de instelbare snelheid van de dwarsafvoerband zorgen voor een gelijkmatige dosering van het voer.

Desgewenst kan de SPW Intense met doseerschuijven aan de achterzijde links en rechts uitgevoerd worden voor doodlopende gangen (3).



CCI, INTUÏTIEF EN DUIDELIJK

In de cabine van de SPW Intense heeft KUHN de nieuwe CCI-terminal ingebouwd.

Op dit bedieningspaneel met kleurentouchscreen wordt alle informatie weergegeven die nodig is om met de machine te werken en om de weeginrichting te bedienen.

In één oogopslag leest de chauffeur op het scherm ook alle informatie af die hij nodig heeft om te rijden: **100% nuttige technologie.**

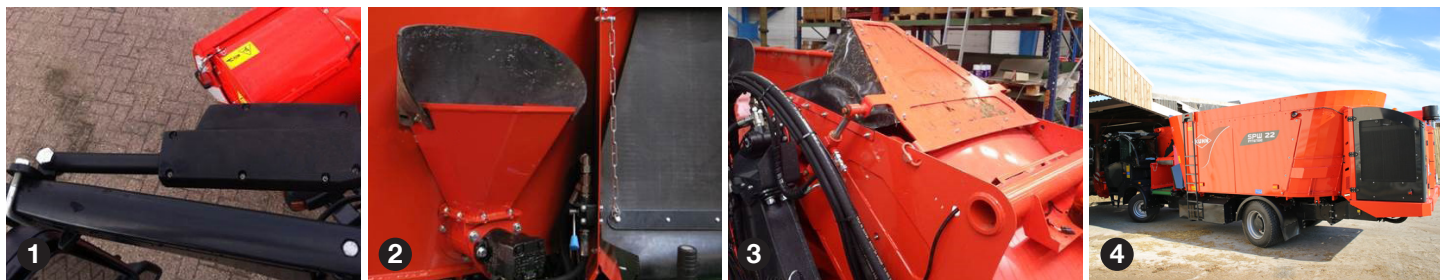
De CCI-terminal beheert bovendien alle gegevens voor het onderhoud van de machine zoals periodiek te verrichten handelingen en interfaces voor het uitvoeren van diagnoses. Via de CCI-terminal kunnen ook het toerental van de laadafrees en de mengvijzel en de snelheid van de transportband ingesteld worden.

Daarnaast kunnen er in de terminal 80 rantsoenen met 15 verschillende ingrediënten worden geprogrammeerd en 10 doseerbatches onder een naam worden opgeslagen. De LIBRAFEED-gegevensuitwisseling met uw pc via een USB-poort garandeert de traceerbaarheid van alle uitgevoerde handelingen.



KUHN Electronics
INNOVATIVE FARMING

Nieuwe uitrustingen voor meer comfort en betere prestaties



ELEKTRISCH INKLAPBARE ACHTERUITKIJKSPIEGELS (1)

Deze achteruitkijkspiegels kunnen vanuit de cabine in- en uitgeklapt worden. Op deze wijze worden de buitenafmetingen van de machine beperkt gehouden voor een betere toegang tot smalle stallen en silo's.

VULTRECHTER MET MENGVIJZEL (2)

Vergemakkelijkt het toevoegen van melasse en mineralen.

KLEP OPVOERBAND (3)

De taak van de klep is om de productstroom in de mengkuip te geleiden en te voorkomen dat product wegwaait. De klep opent en sluit automatisch.

WENDBAARHEID (4)

Voor krappe stallen kunnen de SPW Intense-modellen optioneel uitgevoerd worden met een gestuurde achteras. De draaicirkel wordt hierdoor aanzienlijk kleiner.


Technische gegevens

SPW Intense zelfrijdende voermengwagen met 2 verticale vizels

		14.2 CS	16.2 CS	18.2 CS
Netto-inhoud (m ³)		14	16	18
Menging		2 verticale vizels		
Totale afmetingen (m)	Hoogte	2,74	2,96	3,21
	Breedte	2,50	2,50	2,50
	Lengte	9,80	9,75	9,60
Motorvermogen (pk/kW)		225 / 165	225 / 165	225 / 165
Vermogen laadfrees (pk/kW)		160 / 118	160 / 118	160 / 118
Toerental mengvijzel (min ⁻¹)		Instelbaar 0 tot 50 min ⁻¹	Instelbaar 0 tot 50 min ⁻¹	Instelbaar 0 tot 50 min ⁻¹
Leeggewicht bedrijfsklaar (kg)		12 600	12 700	12 800
Banden voor en achter		445/45 R19,5	445/45 R19,5	445/45 R19,5

		19.2 CL	22.2 CL	25.2 CL	27.2 CL
Netto-inhoud (m ³)		19	22	25	27
Menging		2 verticale vizels			
Totale afmetingen (m)	Hoogte	2,78	3,06	3,33	3,46
	Breedte	2,50	2,50	2,50	2,50
	Lengte	10,93	10,76	10,69	10,65
Motorvermogen (pk/kW)		225 / 165	225 / 165	225 / 165	225 / 165
Vermogen laadfrees (pk/kW)		200 / 149	200 / 149	200 / 149	200 / 149
Toerental mengvijzel (min ⁻¹)		Instelbaar 0 tot 55 min ⁻¹	Instelbaar 0 tot 55 min ⁻¹	Instelbaar 0 tot 55 min ⁻¹	Instelbaar 0 tot 55 min ⁻¹
Leeggewicht bedrijfsklaar (kg)		14.575	14.700	14.850	14.900
Banden voor		445/45 R19,5	445/45 R19,5	445/45 R19,5	445/45 R19,5
Banden achter		495/45 R22,5	495/45 R22,5	495/45 R22,5	495/45 R22,5

Een KUHN-dealer bij u in de buurt, vindt u op www.kuhn.com

 www.kuhn.com	Uw dealer
---	-----------

KUHN-AUDUREAU S.A.

BP 19 - FR 85260 La Copechagnière
 Tel.: +33 (0)2 51 41 47 00 - Fax : +33 (0)2 51 41 41 03
 Naamloze vennootschap met een kapitaal van 4 070 000 euro

In de landen van de Europese Unie voldoen onze machines aan de EU-machinerichtlijn. In andere landen voldoen onze machines aan de veiligheidsvoorschriften die in deze landen gelden. Om specifieke machineonderdelen beter te kunnen laten zien, zijn in de afbeeldingen in onze folders bepaalde beschermingsdelen weggelaten. Deze delen moeten volgens de voorschriften in de montage- en gebruiksaanwijzing gemonteerd worden. Wij behouden ons het recht voor om veranderingen ter verbetering van de machines en hun toebehoren door te voeren. De in dit document afgebeelde machines en hun toebehoren kunnen door minimaal één patent en/of als gedeponeerd model beschermd zijn. De in dit document genoemde merken kunnen beschermd zijn in één of meerdere landen.

